

## Schneller durch die passenden Tastenkombinationen

Tastenkombinationen sind eine sinnvolle Alternative zur Mausbedienung. Die Hände bleiben auf der Tastatur, und in tiefen Menüstrukturen versteckte Befehle sind sofort zur Hand.

### Die wichtigsten Tastenkombinationen für Windows & Co.

Tastenkombination	Befehl
<b>[Alt]</b> + Menü-Buchstabe	Direktaufruf des entsprechenden Menübefehls
<b>[Alt]</b> + <b>[F4]</b>	Anwendung bzw. Windows beenden
<b>[Alt]</b> + <b>[ ]</b>	Systemmenü des aktuellen Fensters anzeigen
<b>[Alt]</b> + <b>[↩]</b>	Zur letzten Anwendung wechseln
<b>[Alt]</b> oder <b>[F10]</b>	Menüleiste aktivieren
<b>[Ende]</b>	An das Ende einer Zeile oder eines Feldes wechseln
<b>[Pos 1]</b>	An den Anfang einer Zeile oder eines Feldes wechseln
<b>[↑]</b> + <b>[F10]</b>	Kontextmenü für das ausgewählte Element aufrufen
<b>[Strg]</b> + <b>[A]</b>	Alles markieren
<b>[Strg]</b> + <b>[C]</b>	Kopieren
<b>[Strg]</b> + <b>[Ende]</b>	Zum Ende eines Dokuments gehen
<b>[Strg]</b> + <b>[Esc]</b>	Startmenü aufrufen
<b>[Strg]</b> + <b>[F]</b>	Suchen
<b>[Strg]</b> + <b>[N]</b>	Neues Fenster öffnen
<b>[Strg]</b> + <b>[P]</b>	Drucken
<b>[Strg]</b> + <b>[Pos 1]</b>	An den Anfang eines Dokuments gehen
<b>[Strg]</b> + <b>[S]</b>	Speichern
<b>[Strg]</b> + <b>[↩]</b>	Zwischen den geöffneten Anwendungen wechseln
<b>[Strg]</b> + <b>[V]</b>	Einfügen
<b>[Strg]</b> + <b>[X]</b>	Ausschneiden
<b>[Strg]</b> + <b>[Z]</b>	Letzte durchgeführte Aktion rückgängig machen
<b>[Druck]</b>	Die Windows-Anzeige in die Zwischenablage kopieren. Diese kann dann mit <b>[Strg]</b> + <b>[V]</b> in eine Anwendung eingefügt und weiterverarbeitet werden.
<b>[Alt]</b> + <b>[Druck]</b>	Nur das aktive Fenster wird fotografiert

# Mit der Tastatur sind Sie schneller als mit der Maus

## Mit der Windows-Tastatur haben Sie noch mehr Möglichkeiten

Tastenkombination	Befehl
[WIN]	Anzeige des Startmenüs
[WIN] + [E]	Startet den Explorer
[WIN] + [F]	Öffnet den „Suchen“-Dialog
[Strg] + [WIN] + [E]	Öffnet den „ComputerSuchen“-Dialog
[WIN] + [D]	Alle Fenster minimieren oder wiederherstellen
[WIN] + [M]	Alle Fenster minimieren
[↑] + [WIN] + [M]	Alle Minimierungen wieder rückgängig machen
[WIN] + [A]	Öffnet den „Ausführen“-Dialog
[WIN] + [↔]	Wechselt zwischen den Task-Leisten-Schaltflächen
[WIN] + PAUSE	Öffnet den Geräte-Manager

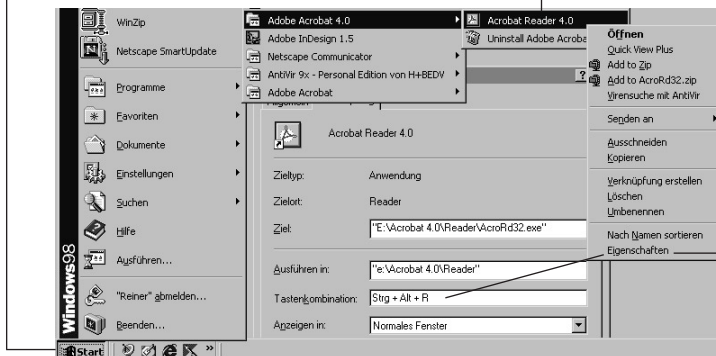
## So aktivieren Sie Ihre Anwendungen per Tastenkombination

**Tip der Redaktion!** Vergeben Sie für häufig benötigte Anwendungen doch eine Tastenkombination – und das geht so:

1. Klicken Sie auf den „Start“-Knopf unten links in der Taskleiste.

2. Wählen Sie das gewünschte Programm aus und klicken Sie mit der rechten Maustaste auf die Anwendung.

3. Wählen Sie die „Eigenschaften“ aus dem Kontextmenü und vergeben Sie eine Tastenkombination für die Anwendung.



*Den Acrobat Reader mit <STRG> + <ALT> + <R> aufrufen*